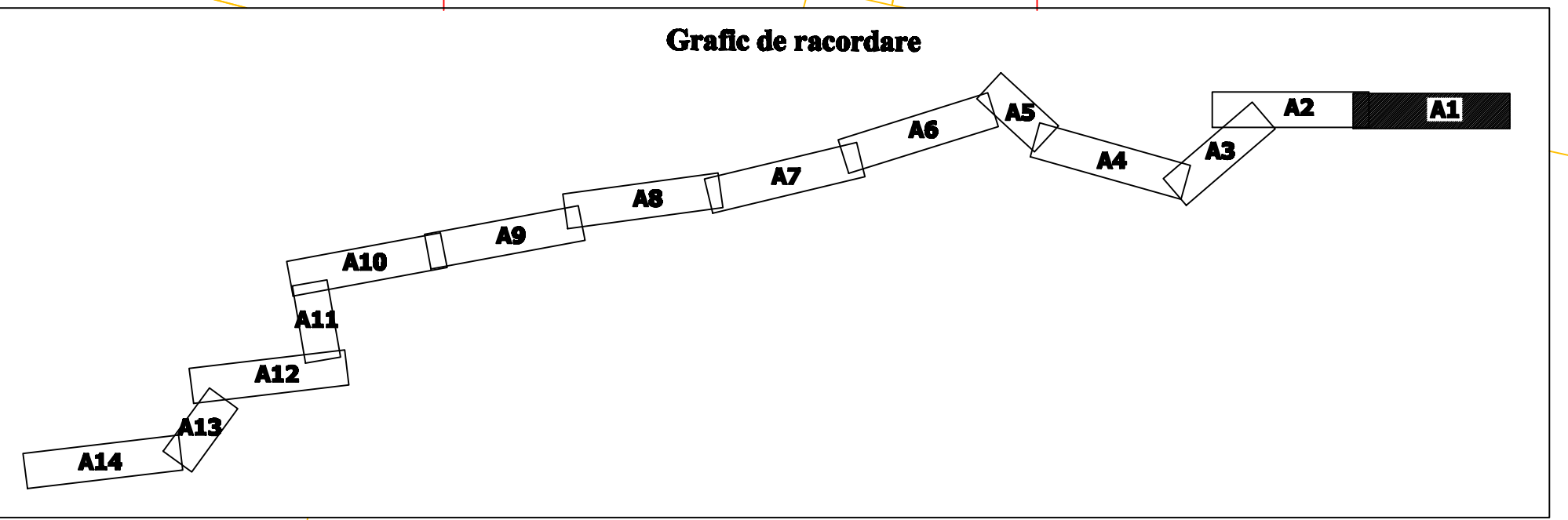


LEGENDA:

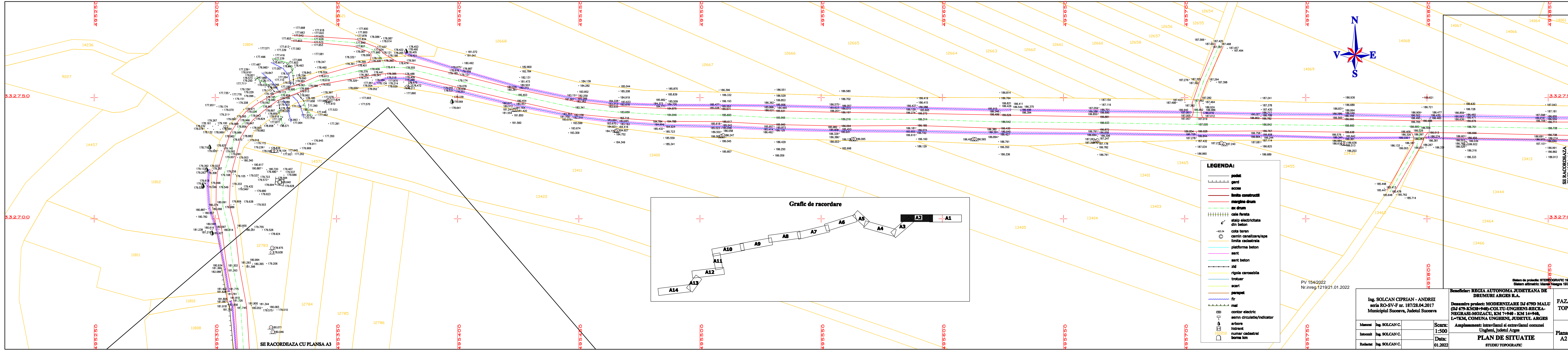
- podet
- gard
- acces
- limita constructii
- margina drum
- ax drum
- cale ferata
- stalp electricitate din beton
- cota teren
- camin canalizare/apa
- limita cadastrala
- platforma beton
- sant
- sant beton
- zid
- rigola carosabila
- troliuar
- scari
- parapet
- fir
- mel
- contor electric
- semn circulatie/indicator
- arboare
- hidrant
- numar cadastral
- borne km

Sistem de proiectie: STEREOGRAFIC 1970
Sistem altimetric: Marea Neagra 1975

Ing. SOLCAN CIPRIAN - ANDREI seria RO-SV-F nr. 187/28.04.2017 Municipiul Suceava, Judetul Suceava			Beneficiar: REGIA AUTONOMA JUDETEANA DE DRUMURI ARGES R.A.		FAZA TOPO
			Denumire proiect: MODERNIZARE DJ 679D MALU (DJ 679-KM38+940)-COLTU-UNGHENI-RECEA-NEGRASI-MOZACU, KM 7+940 - KM 14+940, L=7KM, COMUNA UNGHENI, JUDETELUL ARGES		
Masurat	Ing. SOLCAN C.		Scara: 1:500	Amplasament: intravilanul si extravilanul comunei Ungheni, judetul Arges	Plansa A1
Intocmit	Ing. SOLCAN C.		Data: 01.2022		
Redactat	Ing. SOLCAN C.				



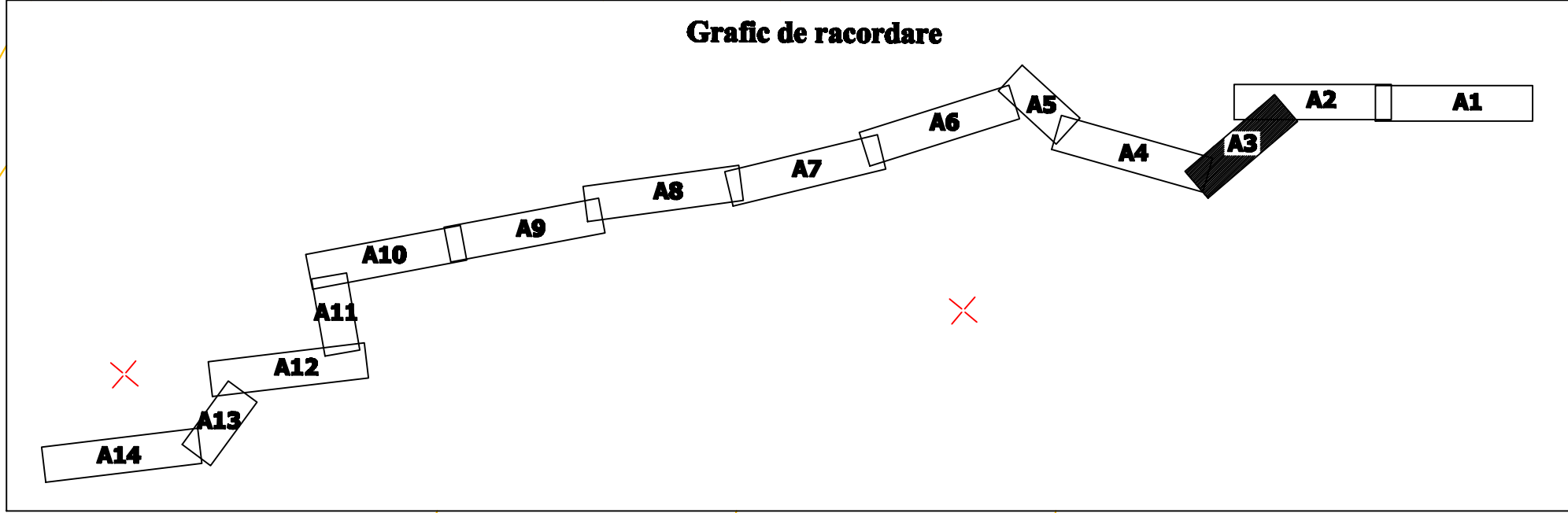
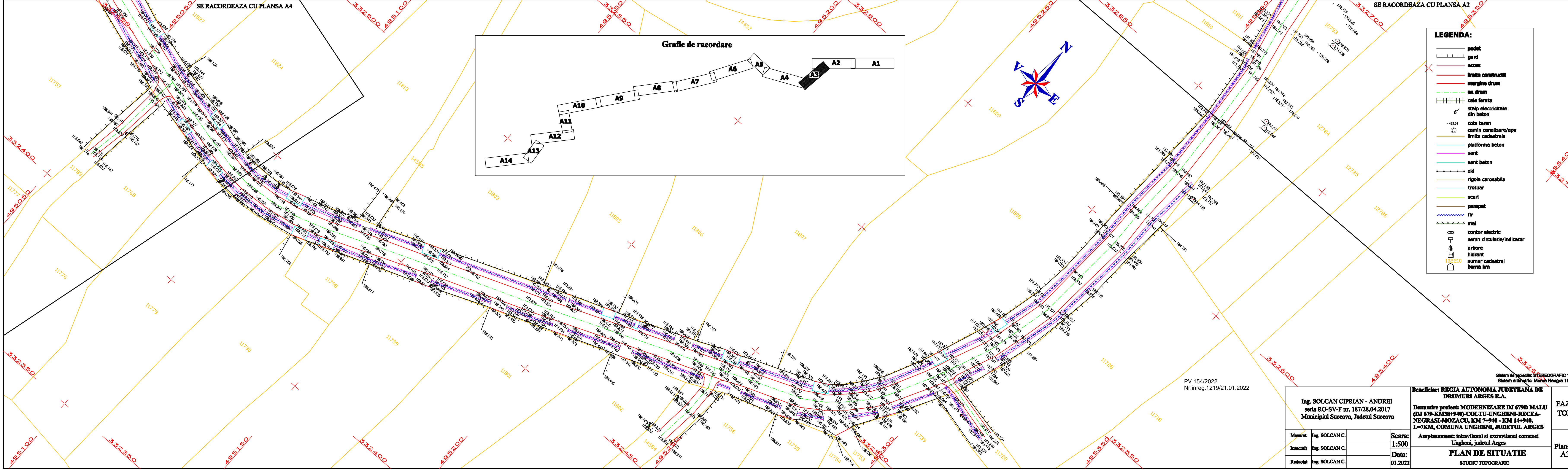
PV 154/2022
Nr.inreg.1219/21.01.2022



- LEGENDA:**
- podet
 - gard
 - acces
 - limita constructii
 - margin drum
 - ax drum
 - cale ferata
 - stalp electricitate din beton
 - cota teren
 - camin canalizare/apa
 - limita cadastrala
 - platforma beton
 - sant
 - sant beton
 - zid
 - rigola carosabila
 - trotuar
 - scari
 - parapet
 - fir
 - mal
 - contor electric
 - semn circulatie/indicator
 - arbore
 - hidrant
 - numar cadastral
 - borma km

PV 154/2022
Nr.inreg.1219/21.01.2022

Ing. SOLCAN CIPRIAN - ANDREI seria RO-SV-F nr. 187/28.04.2017 Municipiul Suceava, Judetul Suceava			Beneficiar: REGIA AUTONOMA JUDETEANA DE DRUMURI ARGES R.A.		FAZA TOP
			Denumire proiect: MODERNIZARE DJ 679D MALU (DJ 679-KM38+940)-COLTU-UNGHENI-RECEA- NEGRASI-MOZACU, KM 7+940 - KM 14+940, L=7KM, COMUNA UNGHENI, JUDETUL ARGES		
Masurat	Ing. SOLCAN C.		Scara:	Amplasament: intravilanul si extravilanul comunei Ungbeni, judetul Arges	
Intocmit	Ing. SOLCAN C.		1:500		
	Ing. SOLCAN C.		Data:	PLAN DE SITUATIE	
Redactat	Ing. SOLCAN C.		01.2022		
			STUDIU TOPOGRAFIC		

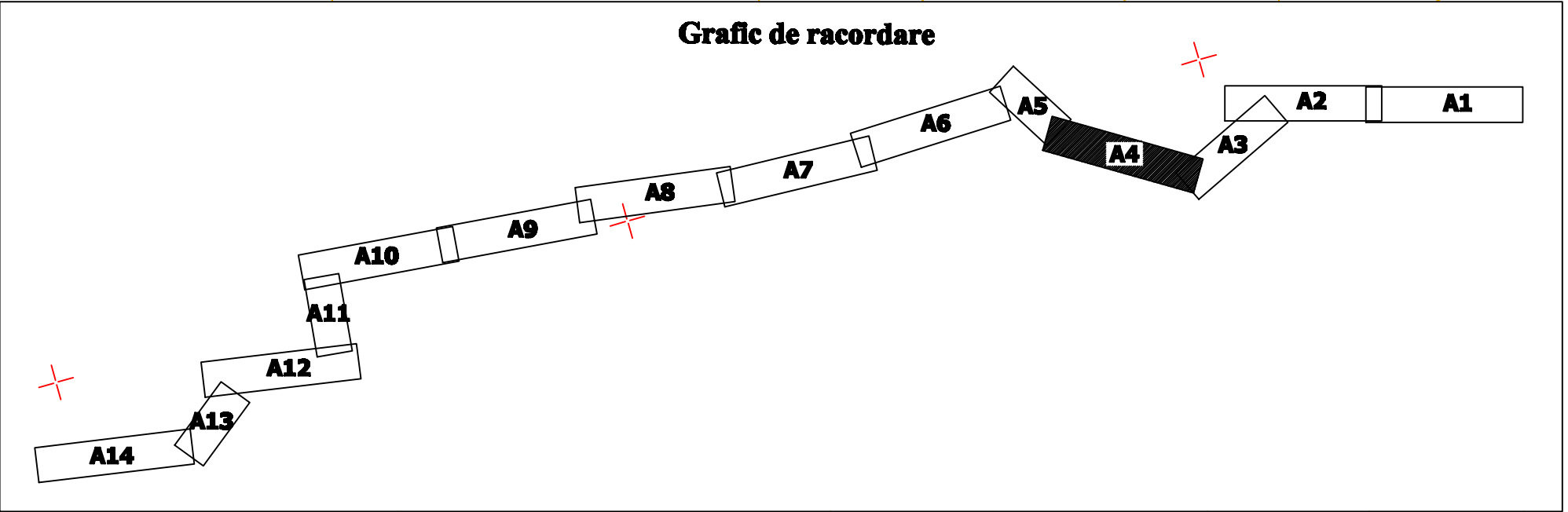
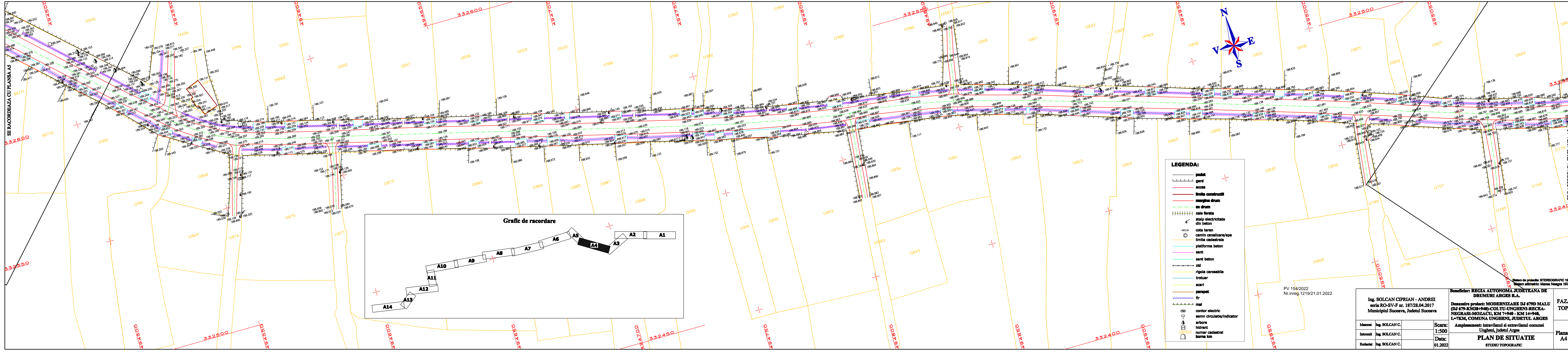


- LEGENDA:**
- podet
 - gard
 - acces
 - limita constructii
 - margine drum
 - ax drum
 - cale ferata
 - stalp electricitate din beton
 - cota teren
 - camion canalizare/apa
 - limita cadastrala
 - platforma beton
 - sant
 - sant beton
 - zid
 - rigola carosabila
 - trotuar
 - scari
 - parapet
 - fir
 - mal
 - contor electric
 - semn circulatie/indicator
 - arbore
 - hidrant
 - numar cadastral
 - borna km

Ing. SOLCAN CIPRIAN - ANDREI seria RO-SV-F nr. 187/28.04.2017 Municipiul Suceava, Judetul Suceava			Beneficiar: REGIA AUTONOMA JUDETEANA DE DRUMURI ARGES R.A.		FAZA TOPO
Denumire proiect: MODERNIZARE DJ 679D MALU (DJ 679-KM38+940)-COLTU-UNGHENI-RECEA- NEGRASI-MOZACU, KM 7+940 - KM 14+940, L=7KM, COMUNA UNGHENI, JUDETUL ARGES			Amplasament: intravilanul si extravilanul comunei UngHENI, judetul ARGES		
Masurat	Ing. SOLCAN C.		Scara: 1:500	PLAN DE SITUATIE STUDIU TOPOGRAFIC	Plansa A3
Intocmit	Ing. SOLCAN C.		Data:		
Redactat	Ing. SOLCAN C.		01.2022		

PV 154/2022
Nr.inreg.1219/21.01.2022

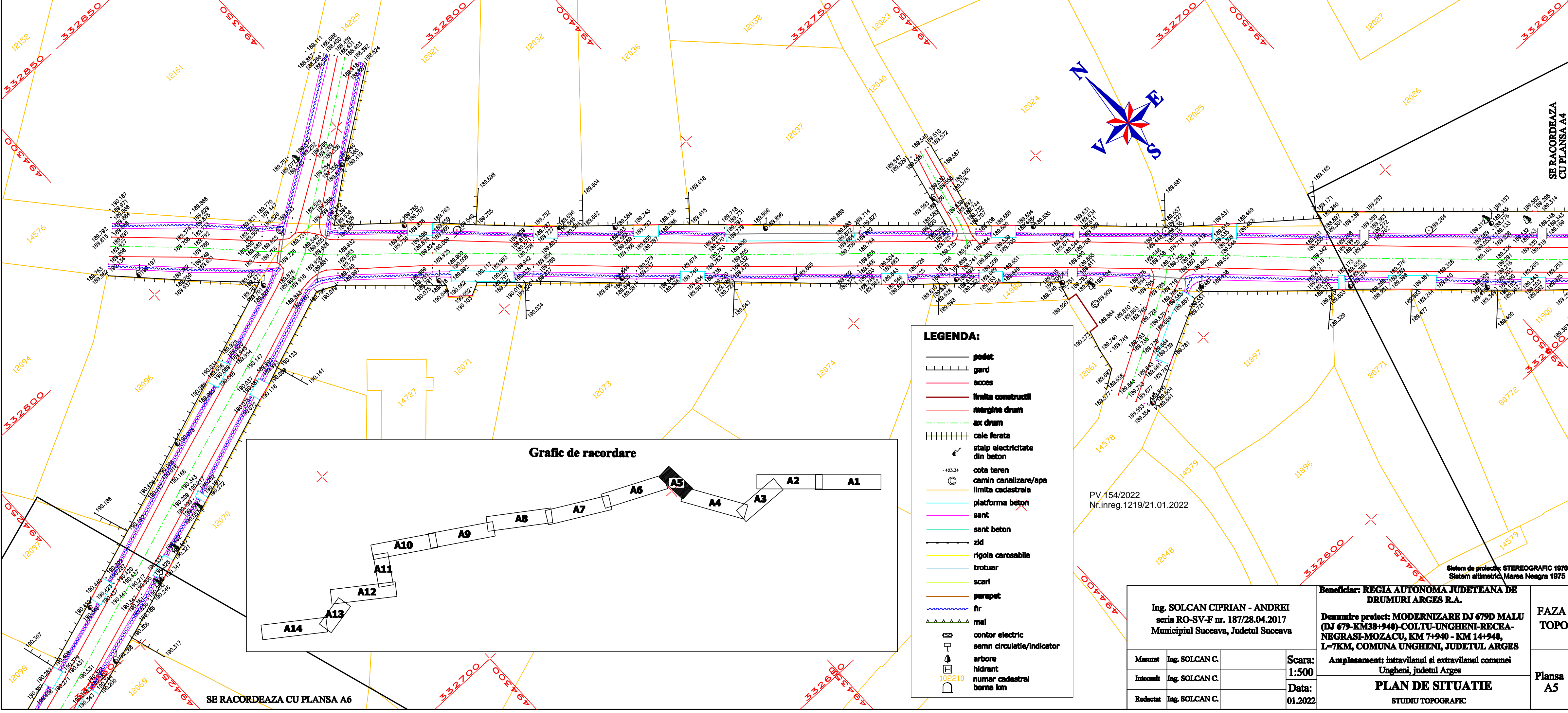
Sistem de proiectie: STEREOGRAFIC 1970
Sistem altimetric: Marea Neagra 1975



- LEGENDA:**
- podet
 - gard
 - acces
 - limita constructii
 - margine drum
 - ax drum
 - cale ferata
 - stalp electricitate din beton
 - cota teren
 - camin canalizare/apa
 - limita cadastrala
 - platforma beton
 - sant
 - sant beton
 - zid
 - rigolia carosabila
 - trotuar
 - scari
 - parapet
 - fir
 - mail
 - contor electric
 - semn circulatie/indicator
 - arboare
 - hidrant
 - numar cadastral
 - borna km

PV 154/2022
Nr.inreg.1219/21.01.2022

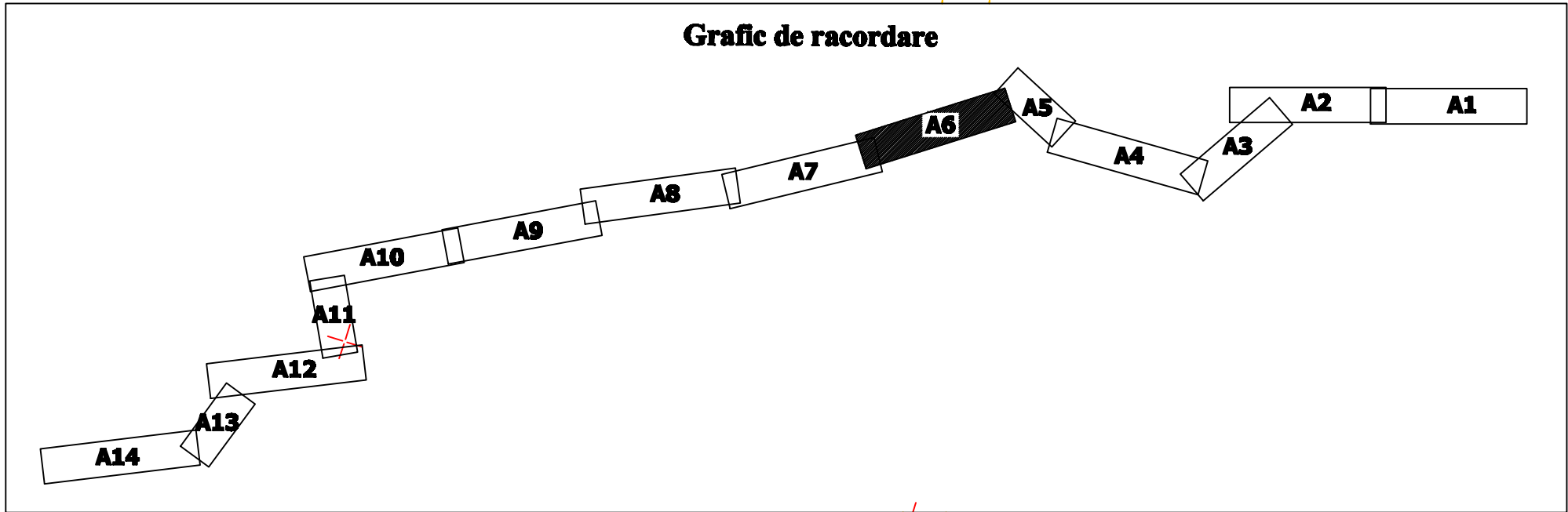
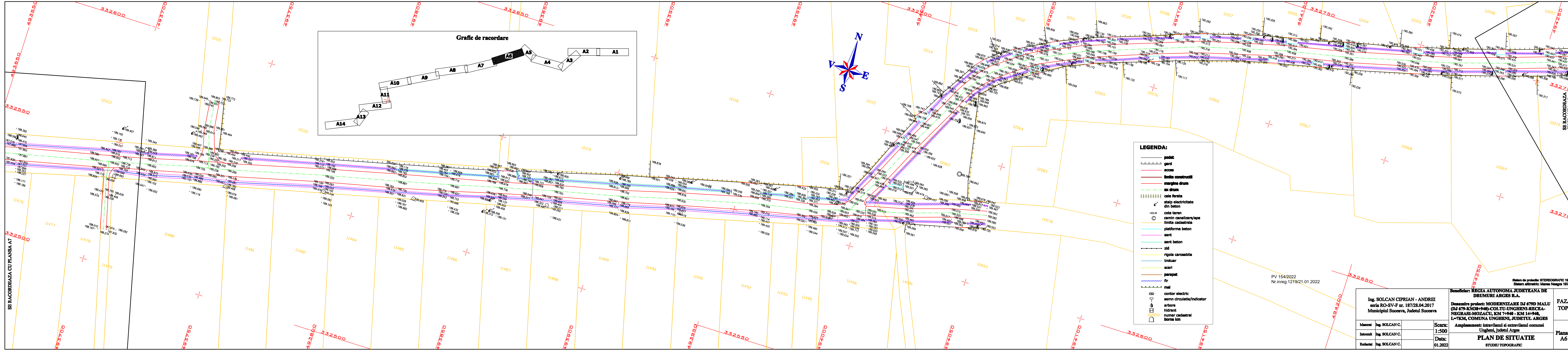
Ing. SOLCAN CIPRIAN - ANDREI seria RO-SV-F nr. 187/28.04.2017 Municipiul Suceava, Judetul Suceava		Beneficiar: REGIA AUTONOMA JUDETEANA DE DRUMURI ARGES R.A.		FAZA TOPO
Masurat	Ing. SOLCAN C.			
Intocmit	Ing. SOLCAN C.			Plansa A4
Redactat	Ing. SOLCAN C.			
Scara:	1:500	Denumire proiect: MODERNIZARE DJ 679D MALU (DJ 679-KM38+940)-COLTU-UNGHENI-RECEA- NEGRASI-MOZACU, KM 7+940 - KM 14+940, L=7KM, COMUNA UNGHENI, JUDETUL ARGES		
Data:	01.2022	Amplasament: intravilanul si extravilanul comunei Ungheni, judetul Arges		
		PLAN DE SITUATIE		
		STUDIU TOPOGRAFIC		



PV 154/2022
Nr.inreg.1219/21.01.2022

Sistem de proiect: STEREOGRAFIC 1970
Sistem altimetric: Marea Neagra 1975

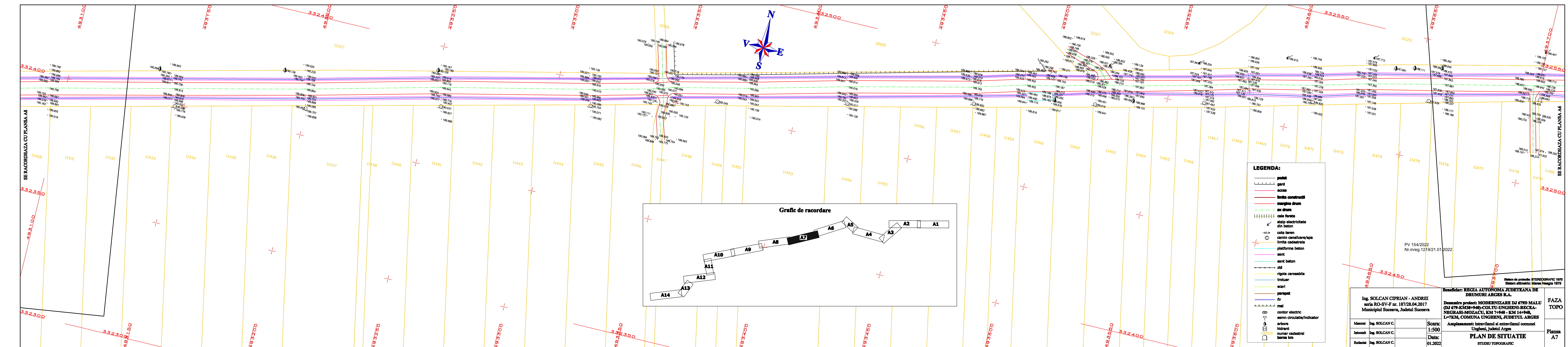
Ing. SOLCAN CIPRIAN - ANDREI seria RO-SV-F nr. 187/28.04.2017 Municipiul Suceava, Judetul Suceava			Beneficiar: REGIA AUTONOMA JUDETEANA DE DRUMURI ARGES R.A.		FAZA TOPO
			Denumire proiect: MODERNIZARE DJ 679D MALU (DJ 679-KM38+940)-COLTU-UNGHENI-RECEA- NEGRASI-MOZACU, KM 7+940 - KM 14+940, L=7KM, COMUNA UNGHENI, JUDETUL ARGES		
Masurat	Ing. SOLCAN C.		Scara: 1:500	Amplasament: intravilanul si extravilanul comunei Ungheni, judetul Arges	Plansa A5
Intocmit	Ing. SOLCAN C.				
Redactat	Ing. SOLCAN C.		Data: 01.2022	PLAN DE SITUATIE STUDIU TOPOGRAFIC	

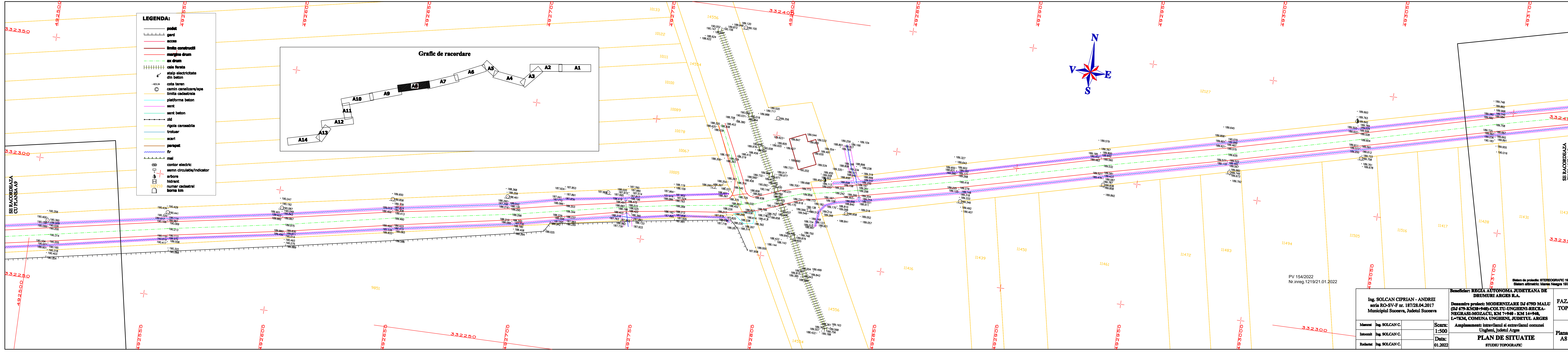


- LEGENDA:**
- podet
 - gard
 - acces
 - limita constructii
 - margina drum
 - ax drum
 - cale ferata
 - stalp electricitate din beton
 - cota teren
 - canalizare/apă
 - limita cadastrala
 - platforma beton
 - sant
 - sant beton
 - zid
 - rigola carosabila
 - trotuar
 - scari
 - perapet
 - fir
 - mal
 - contor electric
 - semn circulatie/indicator
 - arbore
 - hidrant
 - numar cadastral
 - bome km

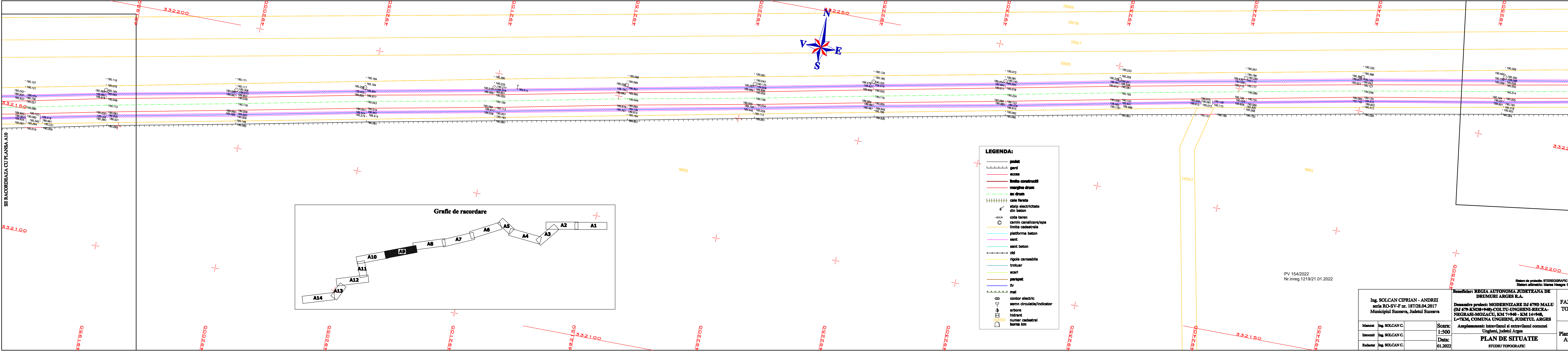
PV 154/2022
Nr.inreg.1219/21.01.2022

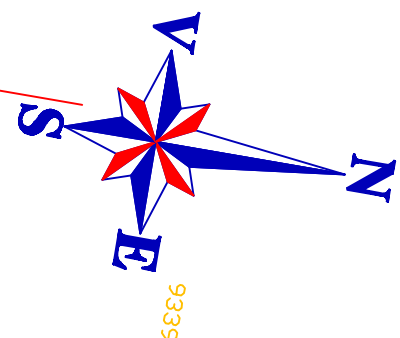
Ing. SOLCAN CIPRIAN - ANDREI seria RO-SV-F nr. 187/28.04.2017 Municipiul Suceava, Judetul Suceava			Beneficiar: REGIA AUTONOMA JUDETEANA DE DRUMURI ARGES R.A.		FAZA TOPO
			Denumire proiect: MODERNIZARE DJ 679D MALU (DJ 679-KM38+940)-COLTU-UNGHENI-RECEA- NEGRASI-MOZACU, KM 7+940 - KM 14+940, L=7KM, COMUNA UNGHENI, JUDETEL ARGES		
Masurat	Ing. SOLCAN C.		Scara:	Amplasament: intravilanul si extravilanul comunei Ungheni, judetul Arges	Plansa A6
Intocmit	Ing. SOLCAN C.		Data:		
Redactat	Ing. SOLCAN C.		01.2022		
			PLAN DE SITUATIE STUDIU TOPOGRAFIC		



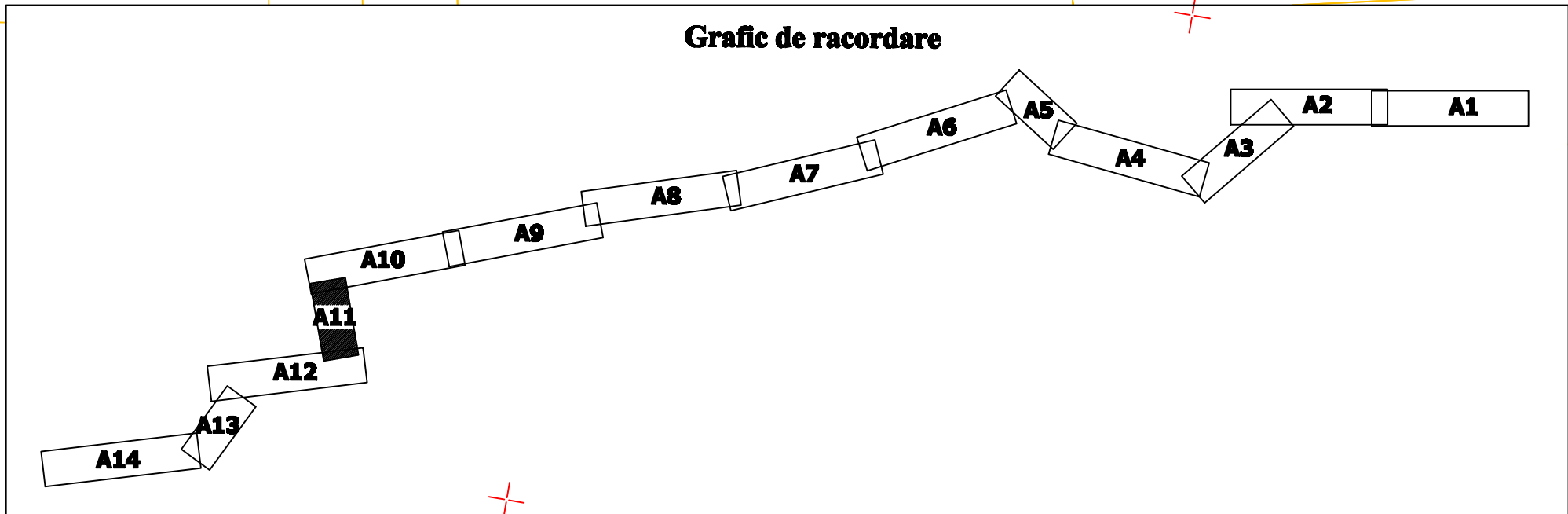


Ing. SOLCAN CIPRIAN - ANDREI seria RO-SV-F nr. 187/28.04.2017 Municipiul Suceava, Judetul Suceava			Beneficiar: REGIA AUTONOMA JUDETEANA DE DRUMURI ARGES R.A.		FAZA TOP
			Denumire proiect: MODERNIZARE DJ 679D MALU (DJ 679-KM38+940)-COLTU-UNGHENI-RECEA- NEGRASI-MOZACU, KM 7+940 - KM 14+940, L=7KM, COMUNA UNGHENI, JUDETUL ARGES		
Masurat	Ing. SOLCAN C.	Scara: 1:500	Amplasament: intravilanul si extravilanul comunei Ungbeni, judetul Arges		Plansa A8
Intocmit	Ing. SOLCAN C.	Data: 01.2022	PLAN DE SITUATIE		
Redactat	Ing. SOLCAN C.		STUDIU TOPOGRAFIC		





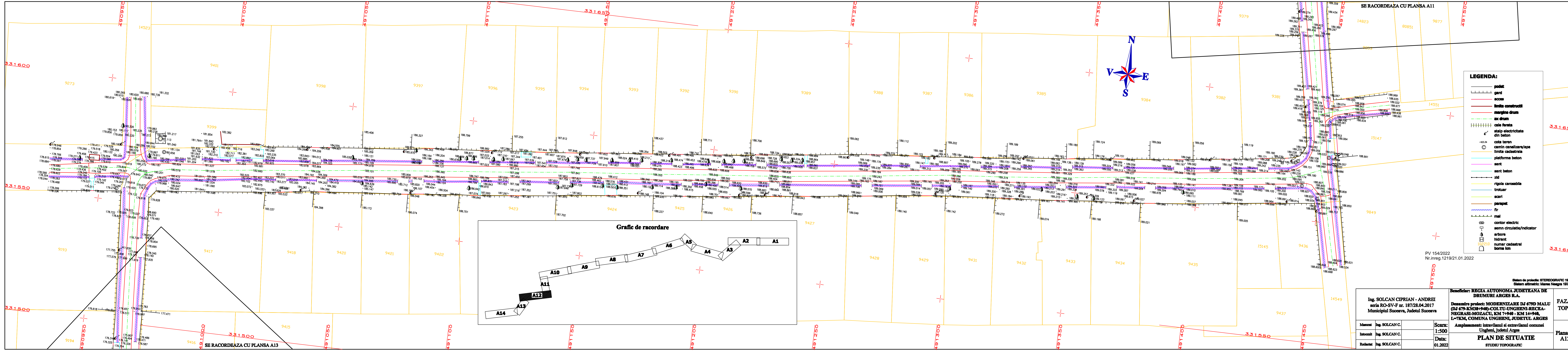
- LEGENDA:**
- podet
 - gard
 - acces
 - limita constructii
 - margine drum
 - ax drum
 - cale ferata
 - stalp electricitate din beton
 - cota teren
 - camin canalizare/apa
 - limita cadastrala
 - platforma beton
 - sant
 - sant beton
 - zid
 - rigola carosabila
 - trotuar
 - scari
 - parapet
 - fir
 - mai
 - contor electric
 - semn circulatie/indicator
 - arbore
 - hidrant
 - numar cadastral
 - borma km



Ing. SOLCAN CIPRIAN - ANDREI seria RO-SV-F nr. 187/28.04.2017 Municipiul Suceava, Judetul Suceava			Scara: 1:500
Masurat	Ing. SOLCAN C.		
Intocmit	Ing. SOLCAN C.		
Redactat	Ing. SOLCAN C.		Data: 01.2022

Beneficiar: REGIA AUTONOMA JUDETEANA DE DRUMURI ARGES R.A.	
Denumire proiect: MODERNIZARE DJ 679D MALU (DJ 679-KM38+940)-COLTU-UNGHENI-RECEA- NEGRASI-MOZACU, KM 7+940 - KM 14+940, L-7KM, COMUNA UNGHENI, JUDETUL ARGES	
Amplasament: intravilanul si extravilanul comunei Ungheni, judetul Arges	
PLAN DE SITUATIE STUDIU TOPOGRAFIC	

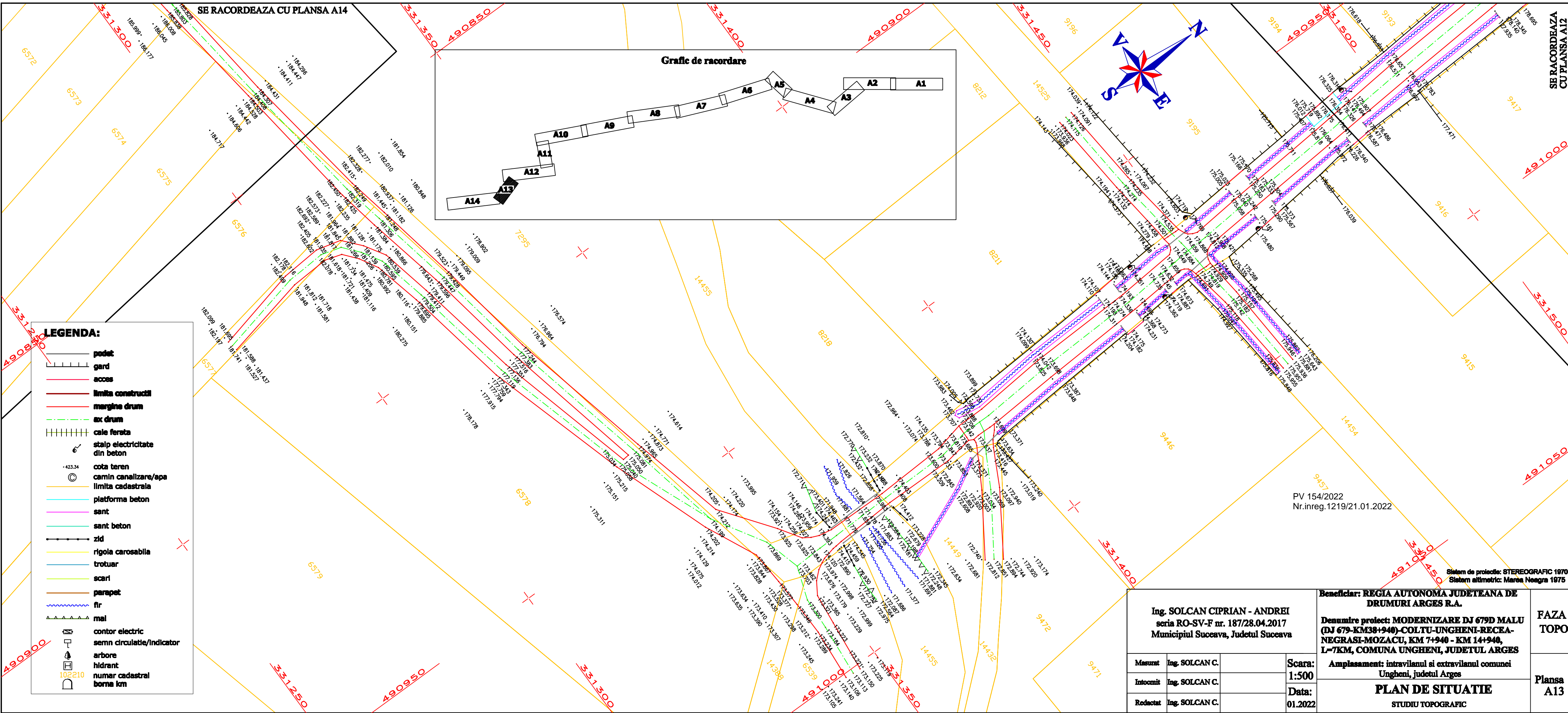
FAZA TOPO
Plansa A11

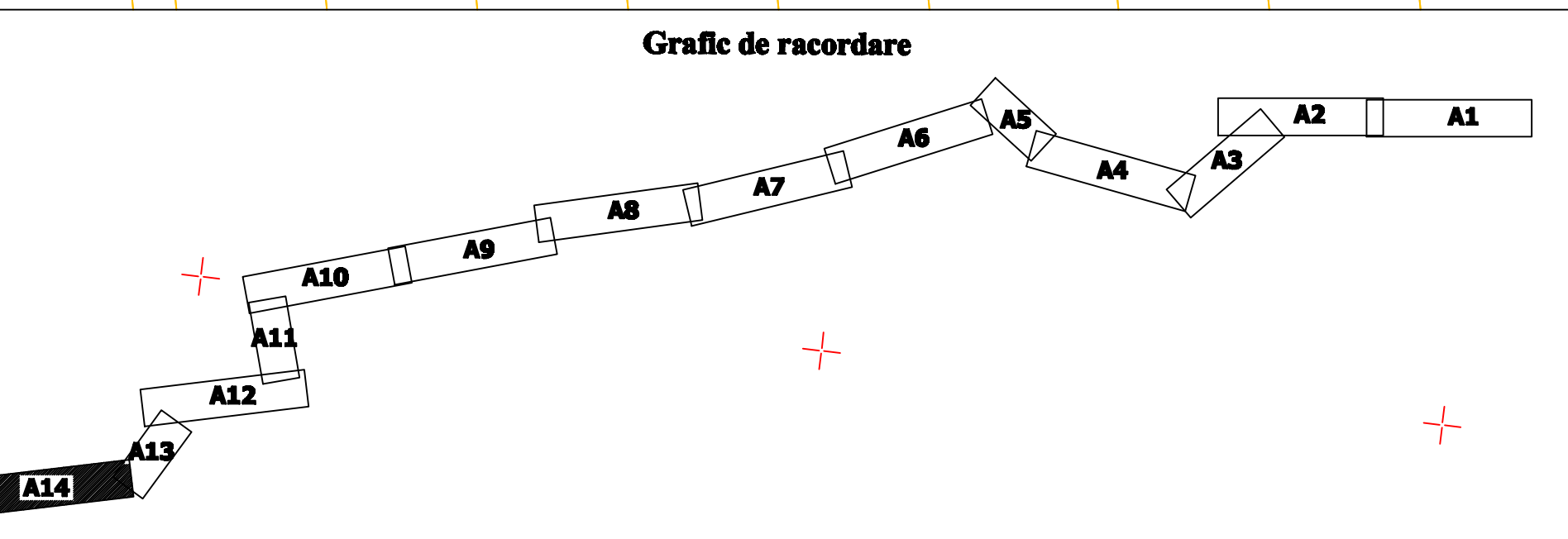
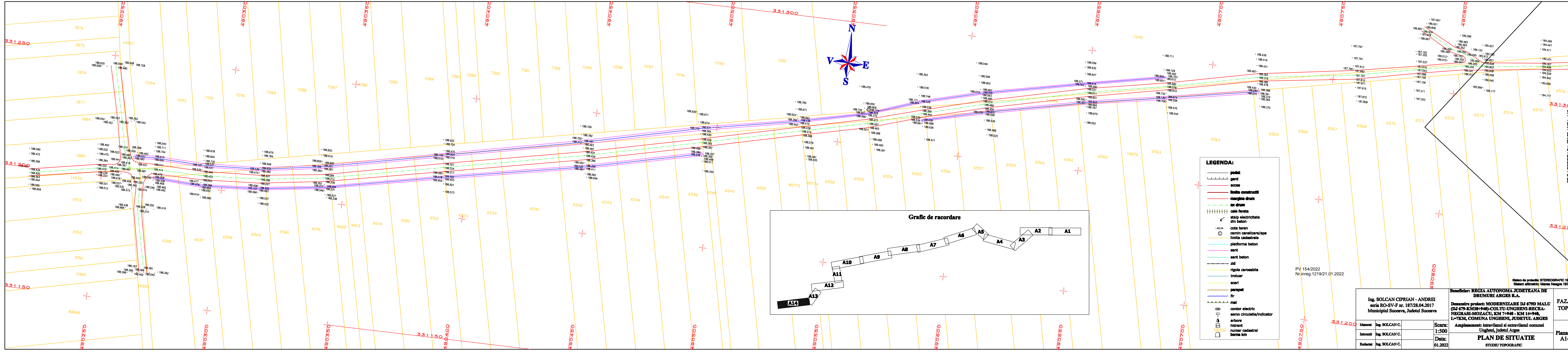


- LEGENDA:**
- podet
 - gard
 - acces
 - limita constructii
 - margine drum
 - ax drum
 - cale ferata
 - stalp electricitate din beton
 - cota teren
 - camin canalizare/apa
 - limita cadastrala
 - platforma beton
 - sant
 - sant beton
 - zid
 - rigola carosabila
 - trobutar
 - scari
 - parapet
 - fir
 - mal
 - contor electric
 - semn circulatie/indicator
 - arbore
 - hidrant
 - numar cadastral
 - boma km

Sistem de proiectie: STEREOGRAFIC 1970
Sistem altimetric: Marea Neagra 1975

Ing. SOLCAN CIPRIAN - ANDREI seria RO-SV-F nr. 187/28.04.2017 Municipiul Suceava, Judetul Suceava			Beneficiar: REGIA AUTONOMA JUDETEANA DE DRUMURI ARGES R.A. Denumire proiect: MODERNIZARE DJ 679D MALU (DJ 679-KM38+940)-COLTU-UNGHENI-RECEA- NEGRASI-MOZACU, KM 7+940 - KM 14+940, L=7KM, COMUNA UNGHENI, JUDETUL ARGES		FA T
Int	Ing. SOLCAN C.	Scara: 1:500	Amplasament: intravilanul si extravilanul comunei Ungheni, judetul Arges		PI
Int	Ing. SOLCAN C.	Data: 01.2022	PLAN DE SITUATIE STUDIUL TOPOGRAFIC		
Int	Ing. SOLCAN C.				





- LEGENDA:**
- podet
 - gard
 - acces
 - limita constructii
 - marginie drum
 - ax drum
 - cale ferata
 - stalp electricitate din beton
 - cota teren
 - camin canalizare/apa
 - limita cadastrala
 - platforma beton
 - sant
 - sant beton
 - zid
 - rigola carosabila
 - trotuar
 - scari
 - parapet
 - fir
 - mal
 - contor electric
 - semn circulatie/indicator
 - arbore
 - hidrant
 - numar cadastral
 - borma km

PV 154/2022
Nr.inreg.1219/21.01.2022

Ing. SOLCAN CIPRIAN - ANDREI seria RO-SV-F nr. 187/28.04.2017 Municipiul Suceava, Judetul Suceava			Beneficiar: REGIA AUTONOMA JUDETEANA DE DRUMURI ARGES R.A.		FAZ. TOP.
			Denumire proiect: MODERNIZARE DJ 679D MALU (DJ 679-KM38+940)-COLTU-UNGHENI-RECEA- NEGRASI-MOZACU, KM 7+940 - KM 14+940, L=7KM, COMUNA UNGHENI, JUDETUL ARGES		
Masurat	Ing. SOLCAN C.		Scara:	Amplasament: intravilanul si extravilanul comunei Ungheni, judetul Arges	Plansa A1.
Intocmit	Ing. SOLCAN C.		1:500	PLAN DE SITUATIE STUDIU TOPOGRAFIC	
Redactat	Ing. SOLCAN C.		Data: 01.2022		

Sistem de proiectie: STEREOGRAFIC 1970
Sistem altimetric: Marea Neagra 1975